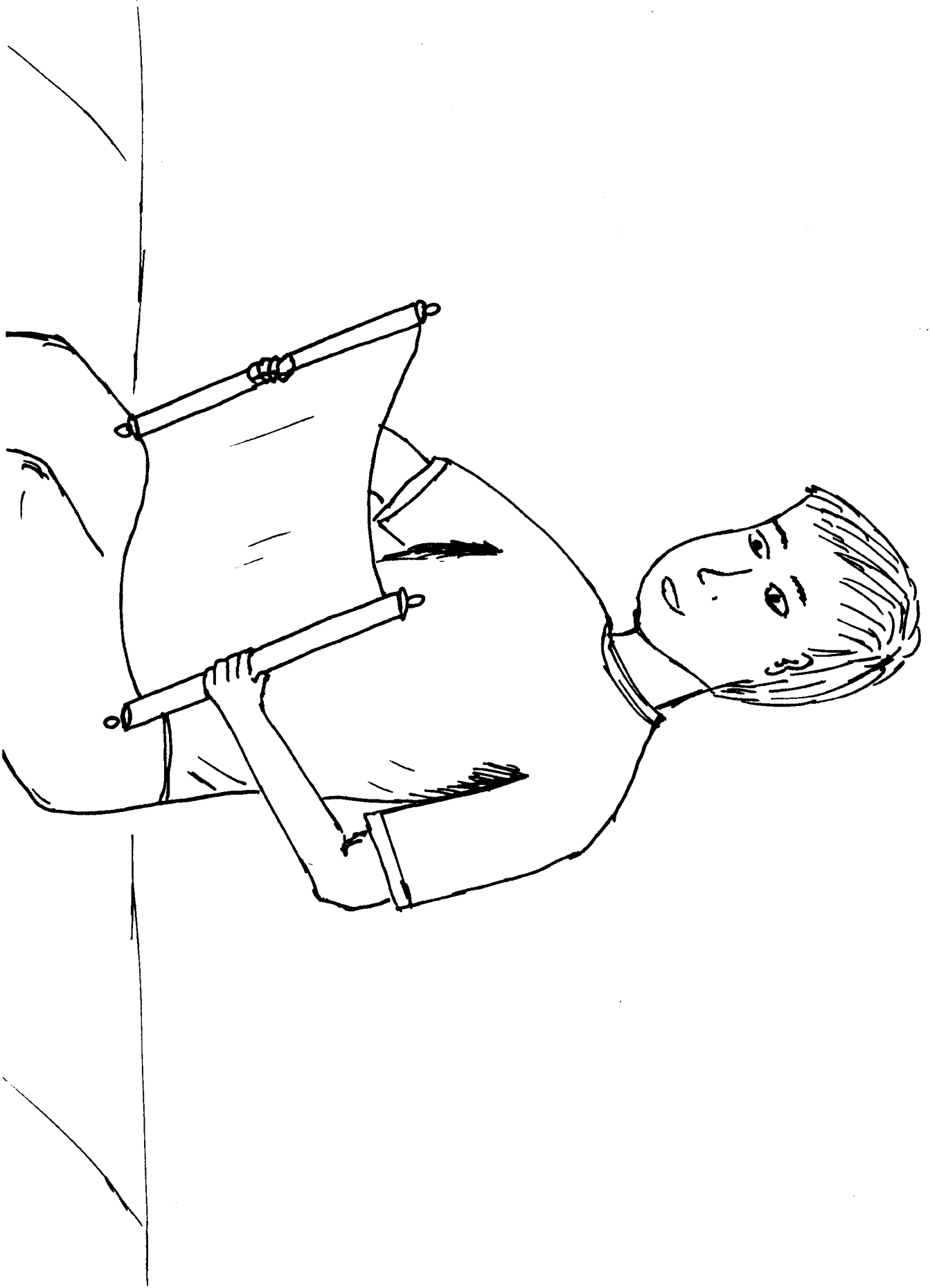
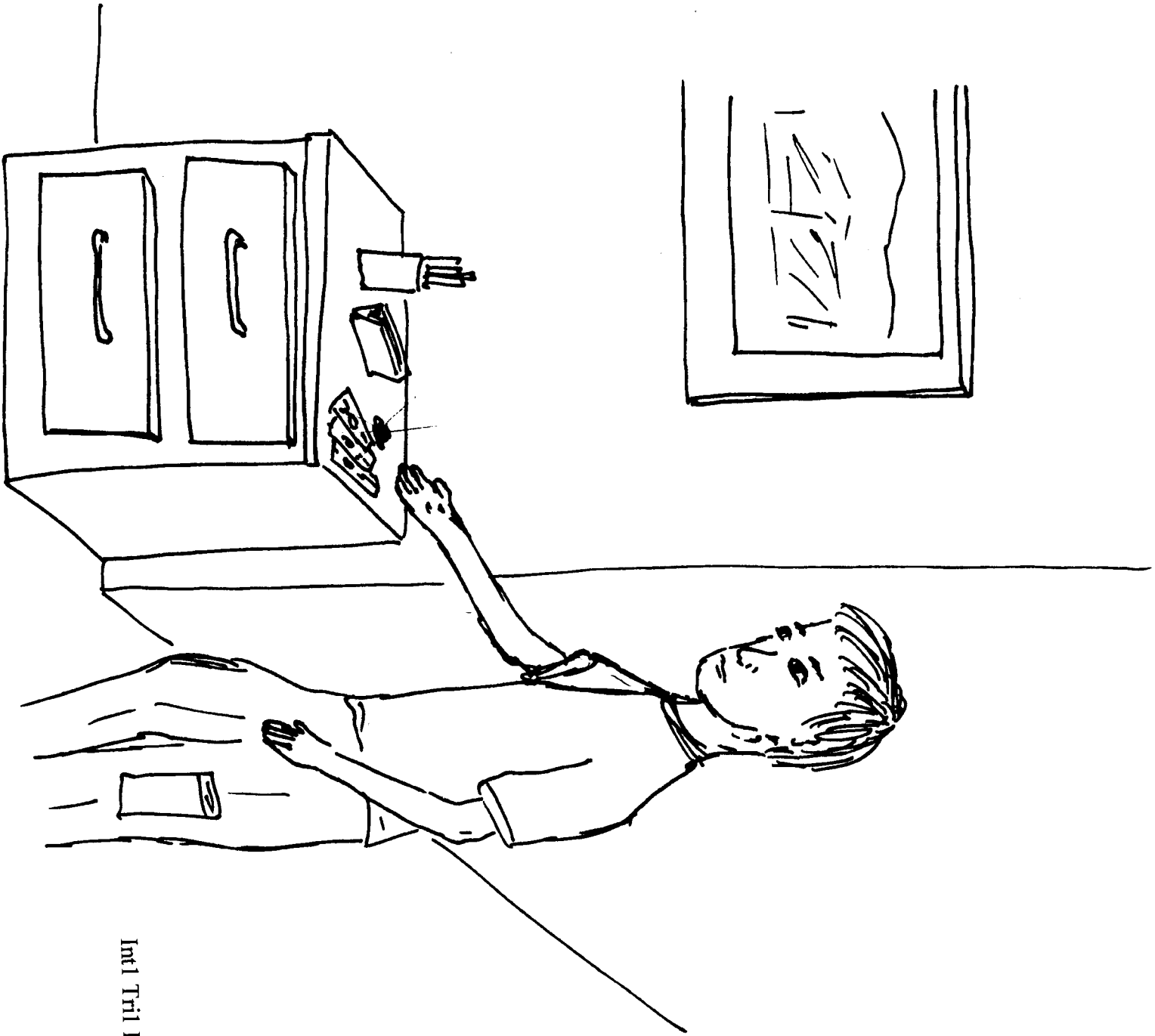


Int1 Tril L3 visual

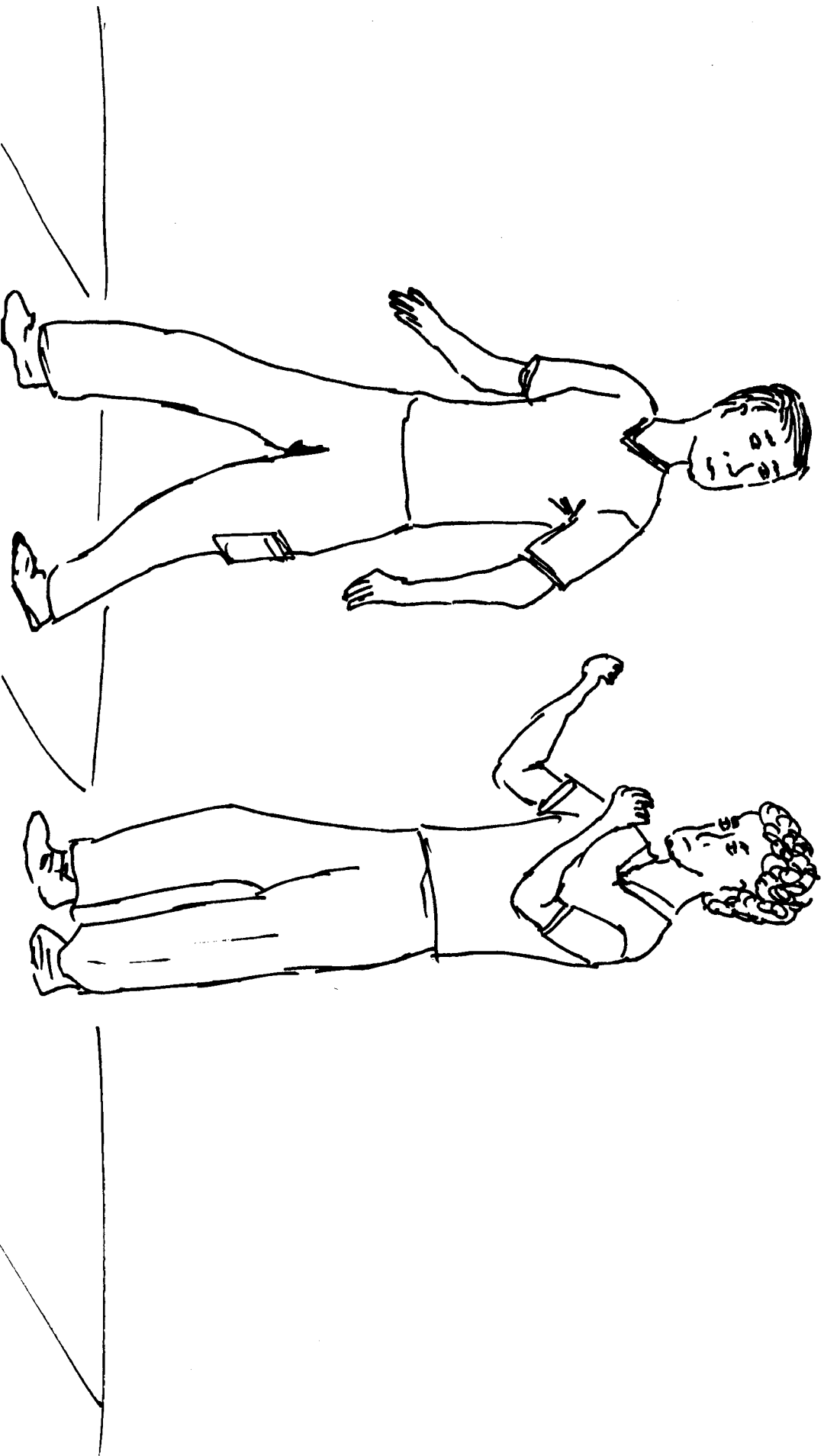
Int1 Tri1 L4 visual1







Int1 Tril L4 visual 3

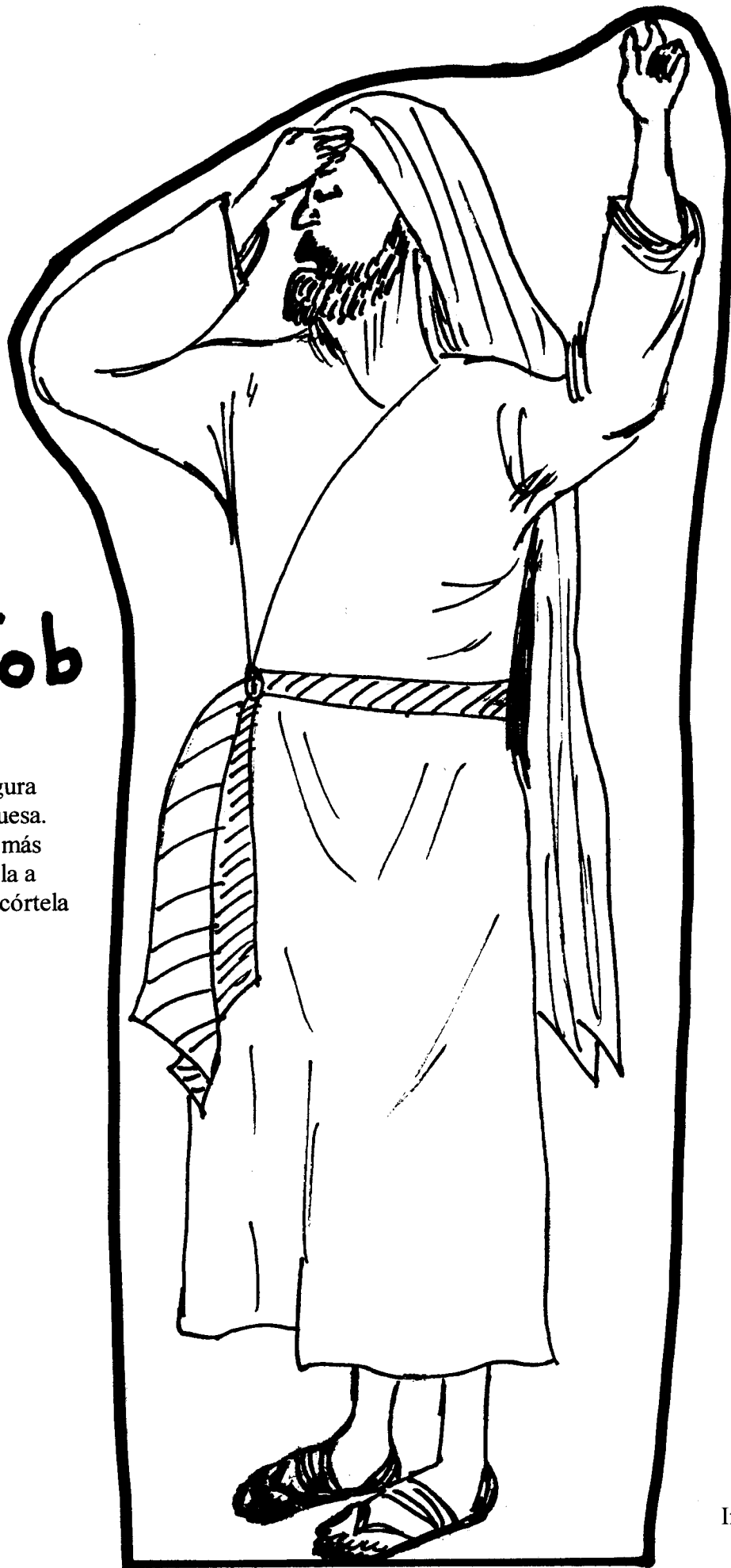




JOB

Job

Recorte la figura en la línea gruesa. Para que sea más fuerte, péguela a cartulina y recórtela de nuevo.

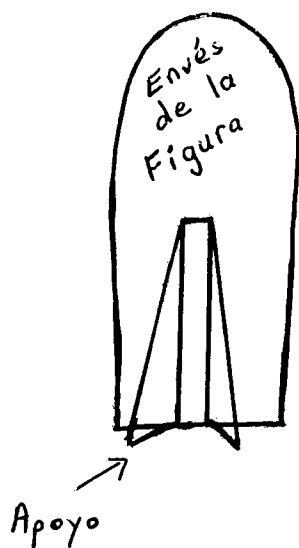


Abraham

Recorte la figura en la línea gruesa. Para que sea más fuerte, péguela a cartulina y recórtela de nuevo.

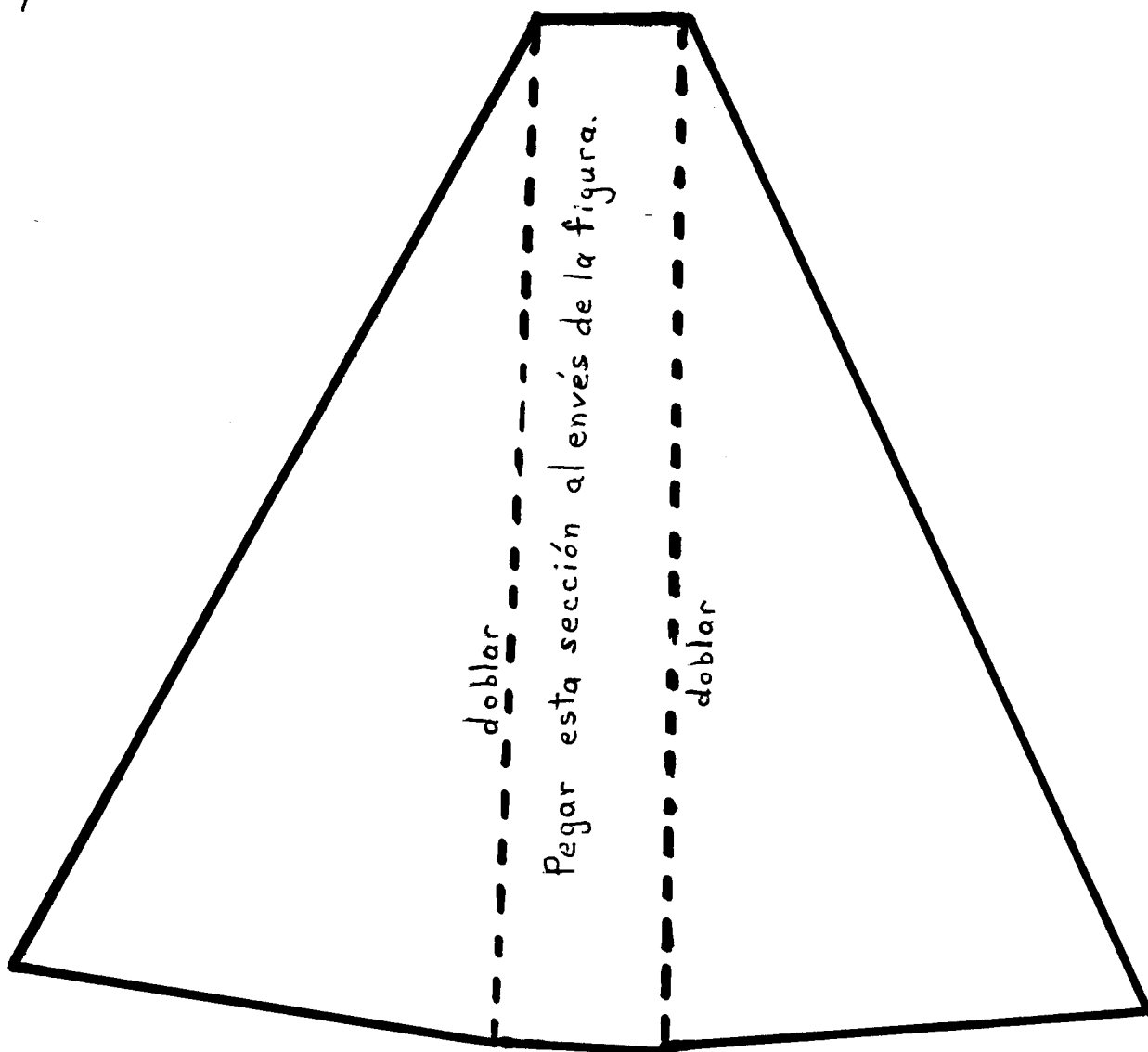


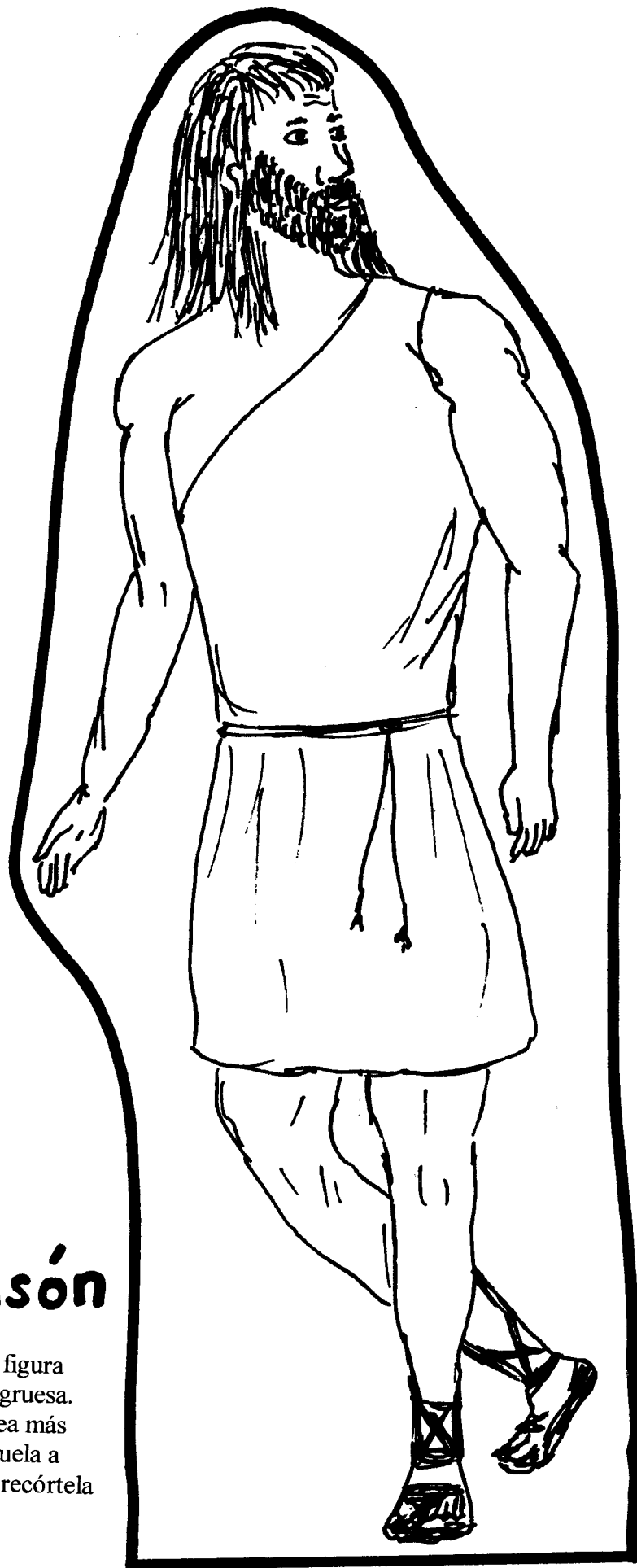
Patrón del apoyo para las figuras de la Galería de Fama.



Recorte el apoyo o pedestal en las líneas sólidas. Péguelo a cartulina y recórtelo de nuevo. Dóblelo en las líneas de puntos. Ponga pegamento en la sección entre las líneas de puntos y péguela al envés de la figura. Con este apoyo la figura se para.

Se necesita un apoyo para cada figura en las lecciones 5 al 13.





Sansón

Recorte la figura en la línea gruesa. Para que sea más fuerte, péguela a cartulina y recórtela de nuevo.

Int1 Tril L7 figura



Recorte la figura en la línea gruesa. Para que sea más fuerte, péguela a cartulina y recórtela de nuevo.

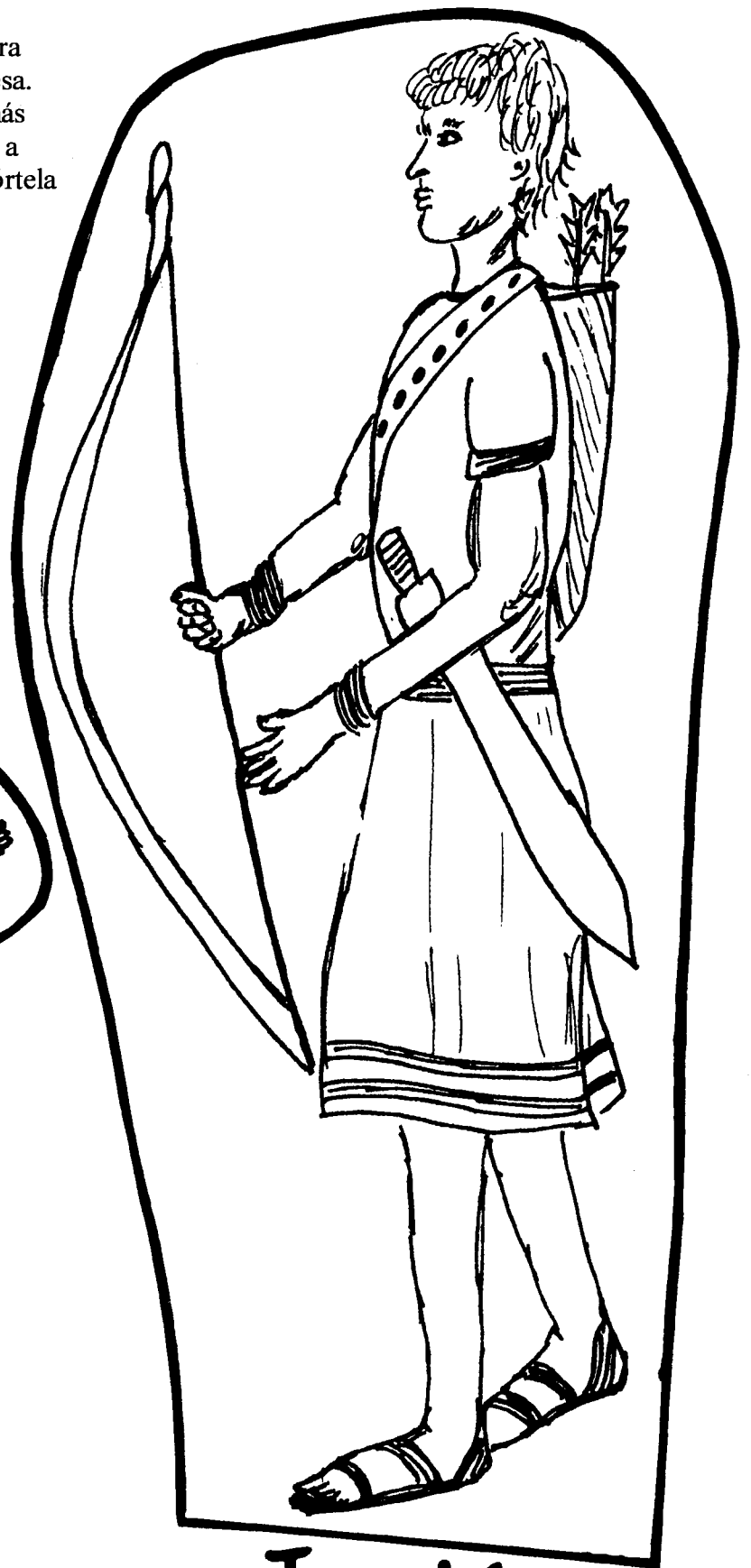
Intl Tril L8 figura

Ana

Recorte la figura
en la línea gruesa.
Para que sea más
fuerte, péguela a
cartulina y recórtela
de nuevo.



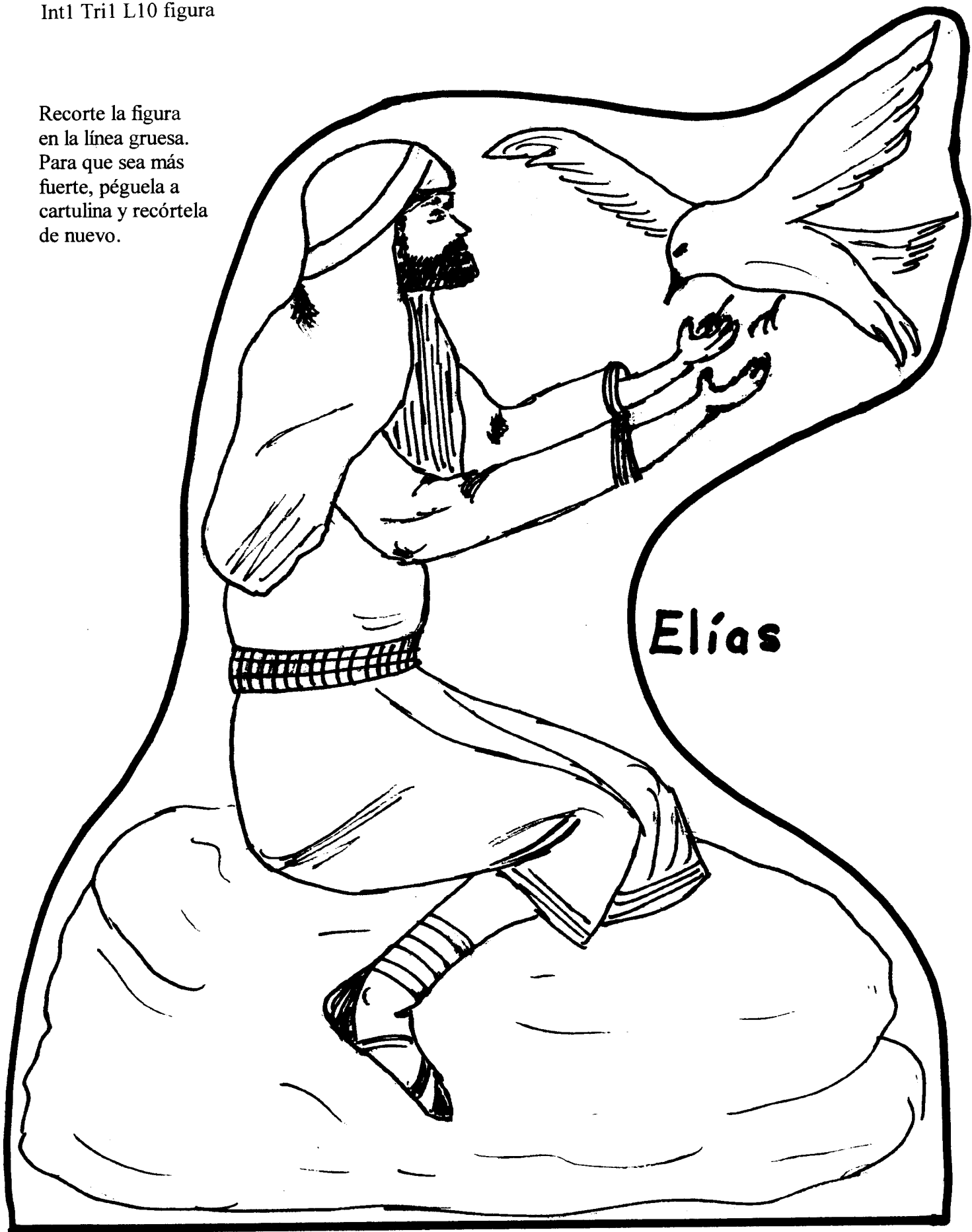
David



Jonatán

Int1 Tri1 L10 figura

Recorte la figura
en la línea gruesa.
Para que sea más
fuerte, péguela a
cartulina y recórtela
de nuevo.

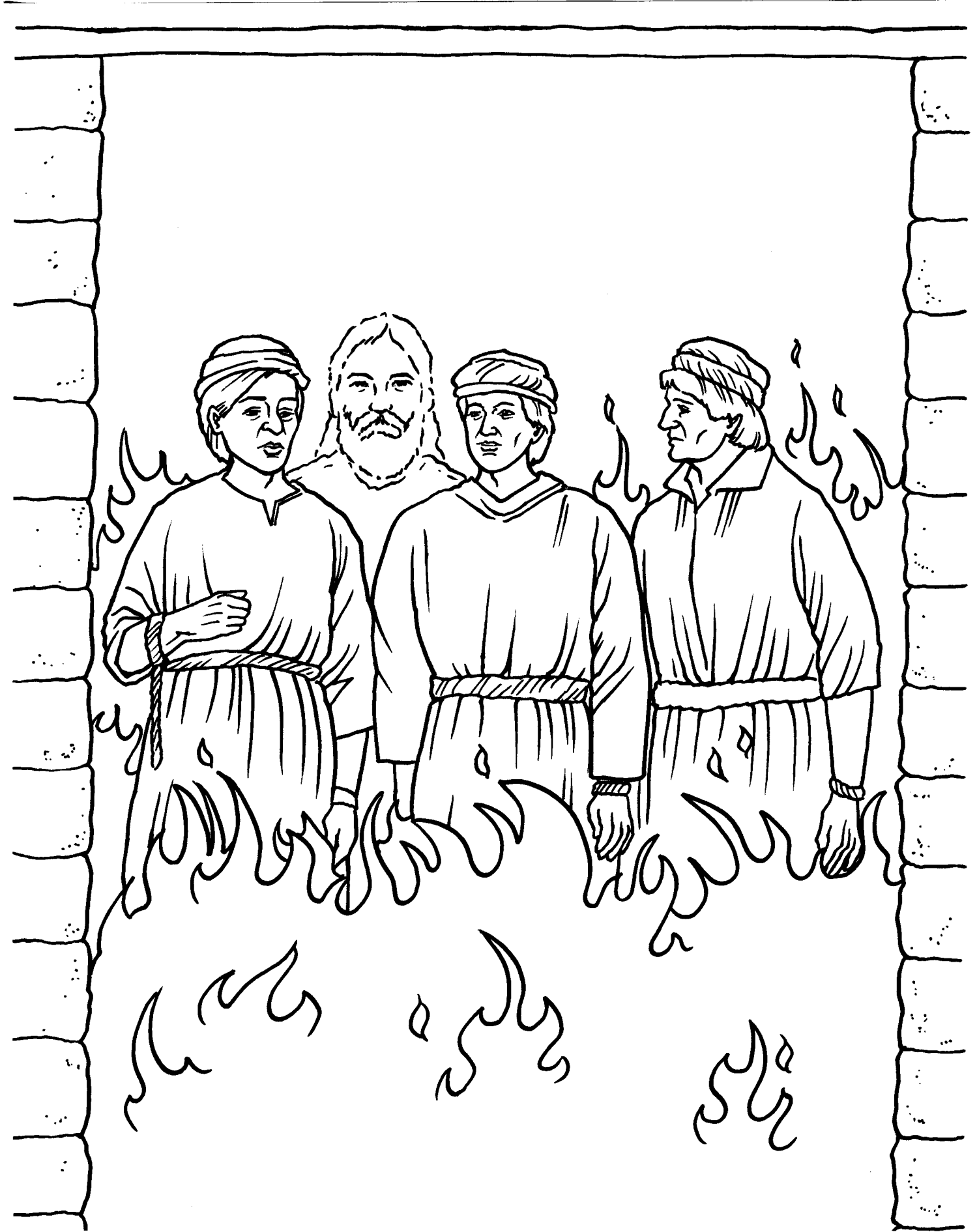




Jonás

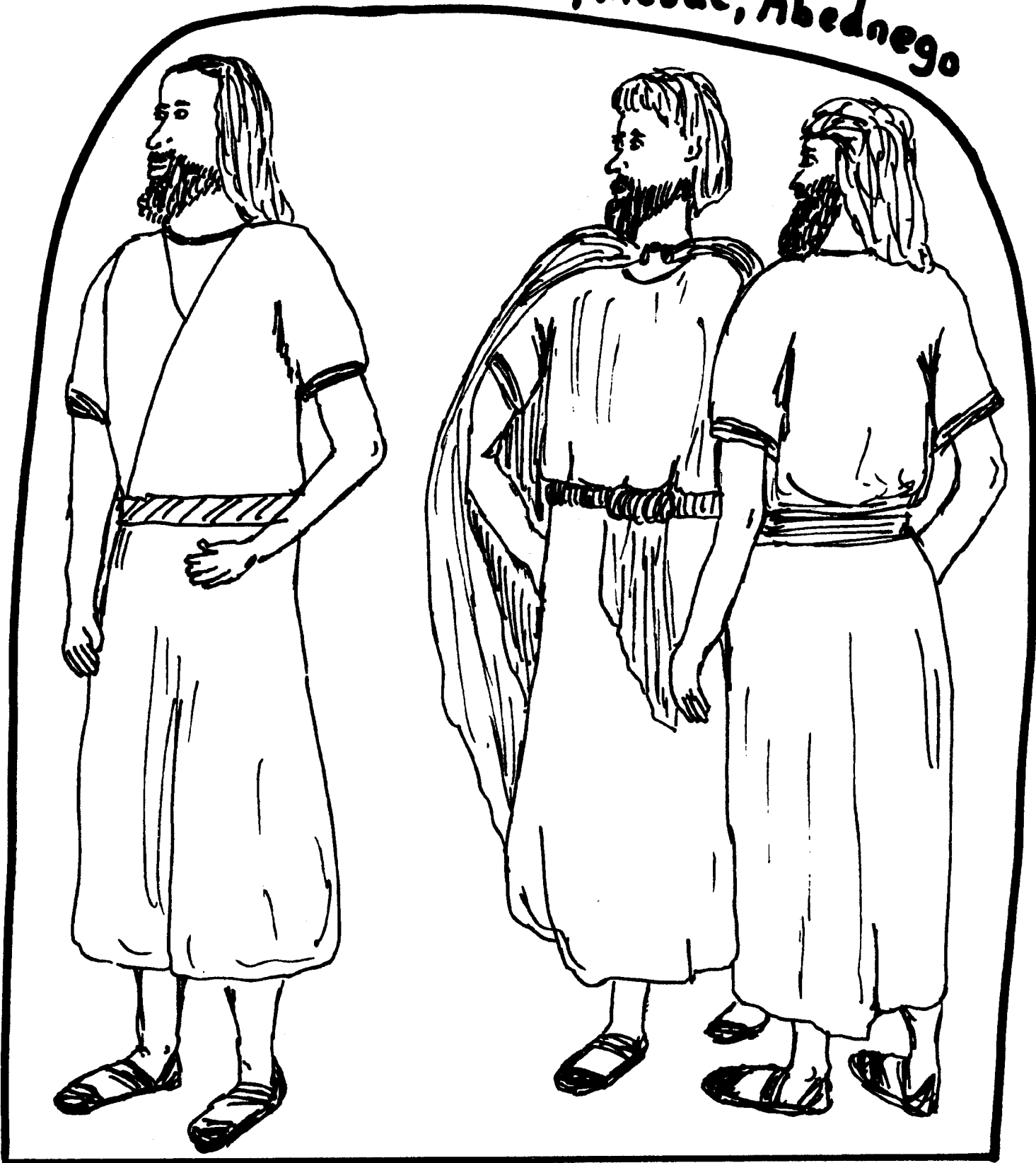
Recorte la figura
en la línea gruesa.
Para que sea más
fuerte, péguela a
cartulina y recórtela
de nuevo.

Int1 Tri1 L11 figura



En el horno de fuego

Sdrac, Mesac, Abednego



Recorte la figura
en la línea gruesa.
Para que sea más
fuerte, péguela a
cartulina y recórtela
de nuevo.

Int1 Tril L12 figura



Sabes Juan...
mamá dice que
nos mudamos
lejos.

Ah, ¡Que mala
noticia!
Tu eres mi mejor
amigo.



Recorte la figura
en la línea gruesa.
Para que sea más
fuerte, péguela a
cartulina y recórtela
de nuevo.

Ester

Int1 Tri1 L13 figura